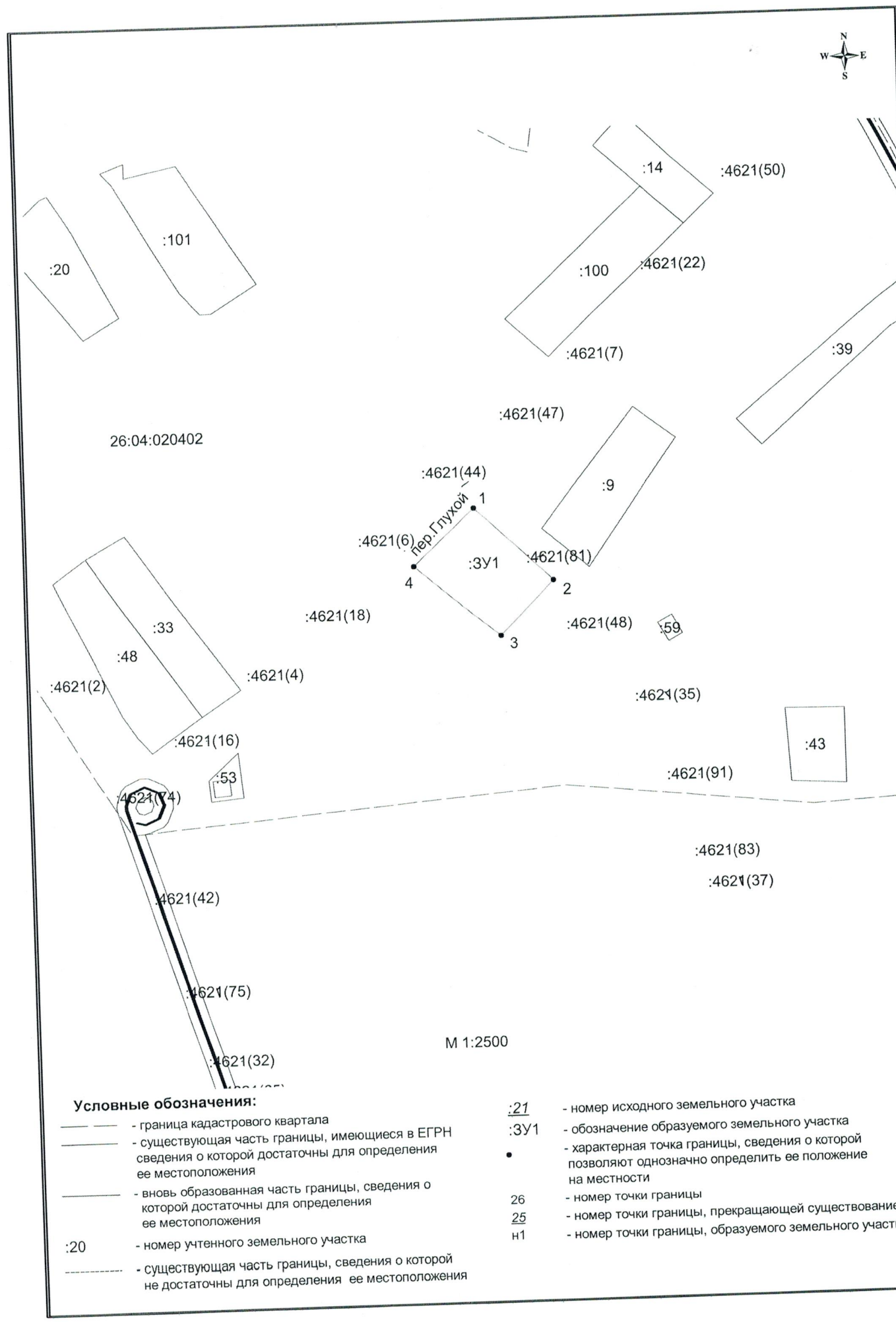


Утверждена
Постановлением
(наименование документа об утверждении, включая
Новоалександровского городского округа
наименования органов государственной власти или
Ставропольского края
органов местного самоуправления, принявших
решение об утверждении схемы или подписавших соглашение о перераспределении земельных
участков)
от _____ № _____

Схема расположения земельного участка или земельных участков на кадастровом плане территории

Условный номер земельного участка :ЗУ1		
Площадь земельного участка 2403 м2		
Система координат МСК-26 от СК-95, зона 1		
Обозначение характерных точек границ	Координаты, м	
	X	Y
	2	3
1	537146.03	1243443.04
1	537107.61	1243484.26
2	537079.00	1243455.95
3	537116.48	1243410.84
4		



условные обозначения:

- _____ - граница кадастрового квартала
- _____ - существующая часть границы, имеющиеся в ЕГРН сведения о которой достаточны для определения ее местоположения
- _____ - вновь образованная часть границы, сведения о которой достаточны для определения ее местоположения
- :20 - номер учтенного земельного участка
- - существующая часть границы, сведения о которой не достаточны для определения ее местоположения

- :21 - номер исходного земельного участка
- :3У1 - обозначение образуемого земельного участка
- - характерная точка границы, сведения о которой позволяют однозначно определить ее положение на местности
- 26 - номер точки границы
- 25 - номер точки границы, прекращающей существование
- n1 - номер точки границы, образуемого земельного участка