

Бешенство

- смертельно опасное инфекционное заболевание животных и человека

ВИРУС БЕШЕНСТВА

поражает мозг человека,
попадает в кровь
через слюну больного
животного при укусах



Проявление заболевания у животных

- Вирус БЕШЕНСТВА появляется в слюне зараженного животного за 7-10 дней до появления у него признаков болезни, поэтому человек может заболеть от укуса внешне здорового животного.
- В начале заболевания животное прячется, избегает людей, либо ластится, пытается лизнуть.
- В разгар болезни больные животные чаще всего возбуждены, бросаются на окружающих, хватают предметы, стремятся сорваться с привязи. У них обильно выделяется слюна.
- Болезнь развивается стремительно.
- В последней стадии животное не двигается, погибает в состоянии комы.

Первые признаки болезни у человека

- Всегда начинаются с места укуса: возникает зуд, тянущие боли.
- Появляется общая слабость, головная боль, чувство тревоги, тоски, страха смерти.
- Затем появляются симптомы поражения мозга (водобоязнь, светобоязнь).
- В дальнейшем один только вид жидкости, шум воды, резкое движение, яркий свет приводит к приступу, сопровождающемуся спазмом глотки, судорогами мышц.
- Если больной не погибает в период возбуждения, то смерть наступает от паралича дыхания или остановки сердца.
- Эффективного лечения от бешенства при развитии картины болезни нет.

Основные переносчики инфекции:



ДИКИЕ ЖИВОТНЫЕ –

лисы, волки, енотовидная собака, ежи, летучие мыши



ДОМАШНИЕ ЖИВОТНЫЕ – в основном собаки и кошки

Что делать при укусе ?

- **В ТЕЧЕНИЕ 10 МИНУТ** интенсивно промыть место укуса струей мыльной воды
- **КРАЯ РАНЫ ОБРАБОТАТЬ 70% спиртом** или настойкой йода
- **ОБРАТИТЬСЯ В БЛИЖАЙШИЙ ТРАВМПУНКТ**, пройти курс прививок антирабической вакциной или иммуноглобулина не позднее 14 дня после укуса.

Курс прививок в полном объеме и своевременно проведенный имеет эффект!

Прививайте домашних кошек и собак против бешенства!

Не бросайте своих кошек и собак. Если они Вам не нужны, обратитесь к ветеринару!

Избегайте контакта с дикими животными, именно они поддерживают очаг инфекции в природе.

БРУЦЕЛЛЁЗ – ЭТО ОПАСНО!

ЧТО ТАКОЕ БРУЦЕЛЛЁЗ?

Инфекционное заболевание, которое передается человеку от больных животных (домашние, сельскохозяйственные, дикие). У человека протекает в тяжелой форме и, как правило, приводит к инвалидности. Поражает опорно-двигательный аппарат, нервную, мочеполовую и сердечно-сосудистую системы.

Основной источник бруцеллёза для человека – крупный и мелкий рогатый скот, свиньи, собаки.

КАК МОЖНО ЗАРАЗИТЬСЯ?

При употреблении:

- сырого молока
- молочных продуктов (сыр, масло, творог, брынза)
- плохо проваренного и прожаренного мяса
- при уходе за больными животными
- через предметы, зараженные выделениями больных животных
- при производстве шерстяных изделий

СОВЕТЫ ПО ПРОФИЛАКТИКЕ ЗАРАЖЕНИЯ:

- НЕ ПОКУПАЙТЕ МЯСО И МЯСОПРОДУКТЫ НА СТИХИЙНЫХ РЫНКАХ БЕЗ ПРОВЕДЕНИЯ ВЕТЕРИНАРНО-САНИТАРНОЙ ЭКСПЕРТИЗЫ
- ПРИОБРЕТАЙТЕ ПРОДУКТЫ ТОЛЬКО В УСТАНОВЛЕННЫХ МЕСТАХ (РЫНКИ, МАГАЗИНЫ И Т.Д.)
- ГОТОВЬТЕ МЯСО НЕБОЛЬШИМИ КУСКАМИ С ПРОВЕДЕНИЕМ ТЕРМИЧЕСКОЙ ОБРАБОТКИ НЕ МЕНЕЕ ЧАСА
- ОБЯЗАТЕЛЬНО КИПАТИТЕ МОЛОКО, ПРИОБРЕТЕННОЕ У ЧАСТНЫХ ЛИЦ
- НЕ ПРИОБРЕТАЙТЕ СЫРЫ, МАСЛО, ТВОРОГ, БРЫНЗУ У ЧАСТНЫХ ЛИЦ БЕЗ ЗАКЛЮЧЕНИЯ ВЕТЕРИНАРНОЙ СЛУЖБЫ О БЕЗОПАСНОСТИ ХОЗЯЙСТВА

БЕЗОПАСНОСТЬ ПРОДУКЦИИ ЖИВОТНОВОДСТВА ПО ОСОБО ОПАСНЫМ БОЛЕЗНЯМ ЖИВОТНЫХ ПОДТВЕРЖДАЕТ ТОЛЬКО ГОСУДАРСТВЕННАЯ ВЕТЕРИНАРНАЯ СЛУЖБА МОСКОВСКОЙ ОБЛАСТИ

СОБЛЮДЕНИЕ УКАЗАННЫХ РЕКОМЕНДАЦИЙ ПОЗВОЛИТ ПРЕДОТВРАТИТЬ ЗАРАЖЕНИЕ БРУЦЕЛЛЁЗОМ И СОХРАНИТЬ ВАШЕ ЗДОРОВЬЕ!

Туляремия

Возбудитель туляремии — бактерия франциселла
Также может проникать через неповрежденную кожу или через легкие.

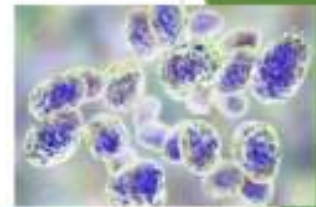
Инкубационный период — от 1 до 30 сут (чаще 3-7 дней).

Клиника:

1. Лихорадка
2. поражение лимфатических узлов
3. боли в мышцах
4. передаётся при непосредственном контакте с зараженным грызуном, через воду и еду



Переносчиком является — кровососущие насекомые.



Эпидемиология туляремии	
Источник заражения — грызуны (мыши, белки, ондатры, зайцы).	
Пути заражения:	Клинические формы:
✓ Контактный (при разделке туш)	✓ Бубонная
✓ Алиментарный и водный	✓ Абдоминальная
✓ Аспирационный (при обработке зерна, сена)	✓ Легочная
✓ Трансмиссивный (при укусе клещей, слешей, москитов и т.д.)	✓ Генерализованная форма

